

campo e composizione

gli elementi base

i valori

le interazioni

gli elementi base:

campo,

punto,

linea,

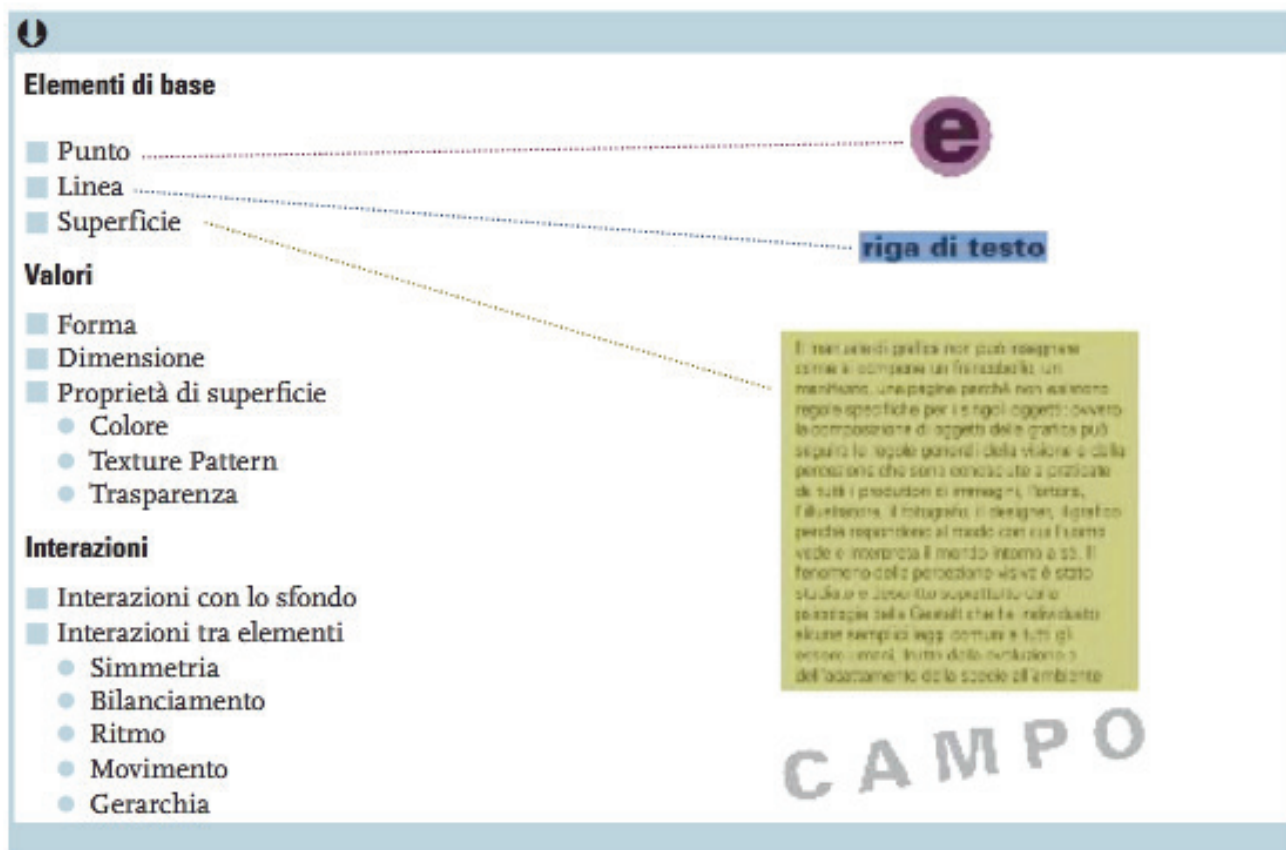
superficie

il campo

il campo è uno spazio che presenta caratteristiche costanti e in cui si compiono attività collocando oggetti o segni.

Si crea una composizione. Gli elementi base sono

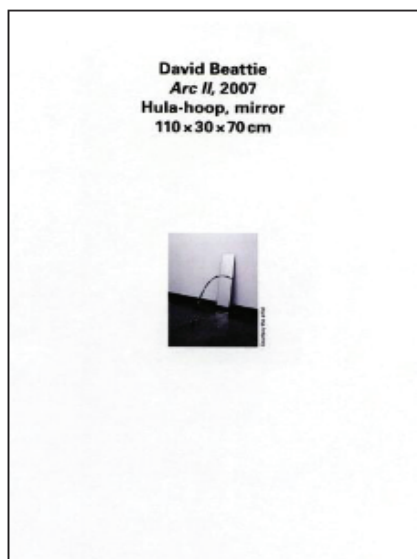
PUNTO
LINEA
SUPERFICIE



il punto

un segno su cui si concentra l'attenzione e segna una precisa posizione nello spazio

sono punti **UNA PAROLA,
UN CARATTERE,
UN IMMAGINE,
UN BLOCCO DI TESTO**



3 Quiet Revolution

Su questa copertina sia il testo che la foto hanno l'effetto visivo di "punti" sul campo.

2009.



5 Prato delle mie brame...

Il carattere come punto focale della pagina.



4 Il punto nella foto

L'aereo e le persone sono visivamente percepiti come punti.

il cielo è sempre più...



Generazione rinnovabile.

Via A. Bargoni, 78 - 00153 Roma - Tel. + 39 065814707 - Fax +39 0658303426
www.greenutility.eu - info@greenutility.eu

Fiera Roma: uno dei più grandi impianti fotovoltaici a Thin Film esistente al mondo

Molto piacere.

casa
bagno



Il bagno dei desideri.

Casabagno in Italia:

Borea: Vallecrosia (IM), Sanremo (IM), Imperia, Savona, Albisola (SV), Albenga (SV), Genova, La Spezia.
Fadalti: Sacile (PN), Pordenone, Spilimbergo (PN), Santa Giustina (BL), Cencenighe Agordino (BL),
Forno di Zoldo (BL), Ponte nelle Alpi (BL), Vittorio Veneto (TV), San Vendemiano (TV), Pianzano (TV),
Oderzo (TV), Trieste, Udine, Tarvisio (UD), Venezia, Treporti (VE), Lido di Jesolo (VE),
San Donà di Piave (VE), Fossalta di Portogruaro (VE). **F.lli Chiari:** Rovato (BS), Vaiano Cremasco (CR).
Hydross: Abano Terme (PD), Vancimuglio (VI), Marghera (VE). **Tomasi:** Lecco, Bergamo, Azzano S. Paolo (BG),
Busto Arsizio (VA), Cinisello Balsamo (MI), Merone (CO), Castione (SO), Morbegno (SO).
Vito Laruccia: Bari, Monopoli (BA). **175 A De Angelis:** Roma.

www.casabagno.org

noi che il telefono si "ricaricava" a gettoni
noi che il gusto del caffè non è mai cambiato



noi che nella vita abbiamo
visto cambiare tante cose,
siamo rimasti legati al gusto
del nostro caffè.
Noi, Caffè Motta!



caffemotta.com

SMETTO
QUANDO VOGLIO

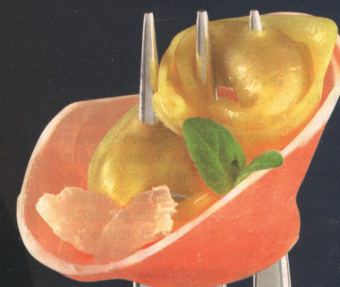
Ecco il piacere avvolgente della sfoglia ruvida e porosa
sapientemente trafilata al bronzo. Ecco il gusto artigianale
e la scelta sopraffina di ripieni che sorprendono.
restituiscono il gusto di bontà custodite nella memoria.
Questa è la grande qualità di Fini, e non potrai più farne a meno.

www.finimodena.it

DAL  1912

FINI

OGNI GIORNO È BUONO.



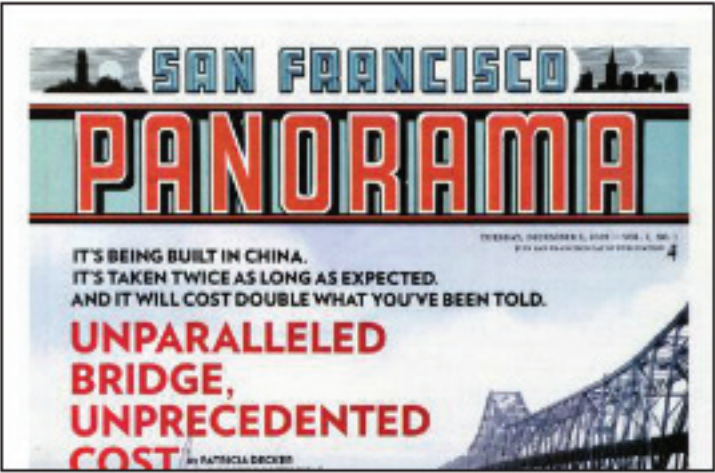
*Tortellini
Prosciutto Crudo
e Parmigiano Reggiano,
La Selezione Fini.*

*Un ritratto di
Bob Krieger per Fini.*

la linea

la linea comunica movimento e direzione

a differenza del punto **SEPARA, UNISCE, RACCHIUDE, CREA BARRIERA, CONNETTE**



② Linee orizzontali



③ Linee verticali

E PER DUE ANNI NON CI PENSI PIÙ

COCA-COLA CON AMORE

la superficie

superficie ovvero forma,

un spazio che inizia a interagire con l'esterno che lo contiene.



④ Jeep, il tuo nome dice chi sei.



⑤ Poster per il Conservatoire d'Orléans

i valori:

forma

dimensione

**proprietà di superficie
(pattern, texture, colore)**

la forma

M'ama



Conoscere a fondo le regole della strada e, soprattutto, avere rispetto di chi la vive, automobilisti e non. È questa la nuova cultura della sicurezza promossa dalle compagnie di assicurazione attraverso la Fondazione ANIA. **Se rispetti la strada, la strada rispetta te.**

 **ANIA**
Fondazione per la
Sicurezza Stradale

Food is
now **prepared**
for space.

This European Space Agency funding awarded research to turn 100% of an astronaut's junk back into food. It's our smarter planet.

 **IBM**

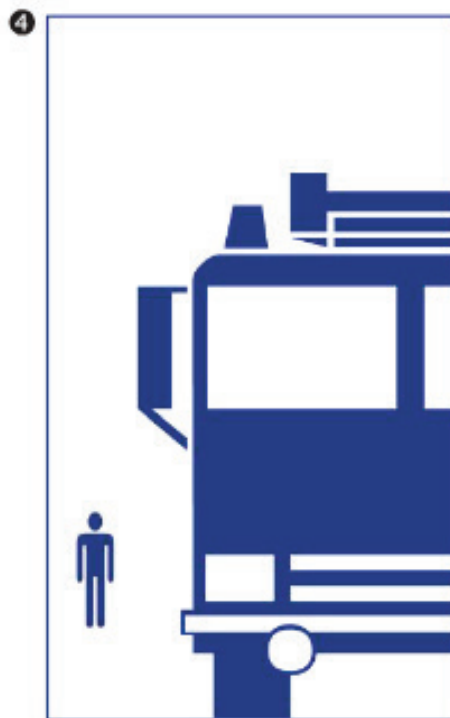
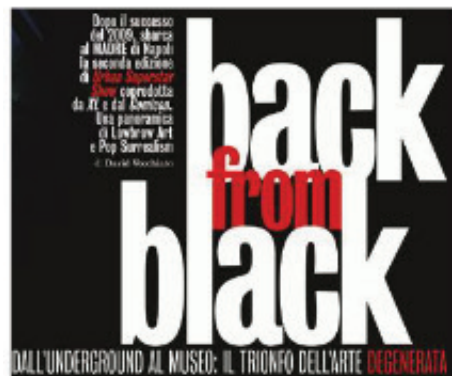


la dimensione

misura intuitiva: esatta, in scala, in proporzione

misura soggettiva: come effetto estetico

**misure proporzionali rispetto allo spazio in cui è inserito
e agli elementi che lo circondano**




**5X
1000**

Col tuo 5x1000 all'UNICEF cambi la vita a 300 milioni di bambini malnutriti. Non costa un centesimo. Basta mettere la firma e il codice fiscale dell'UNICEF nel riquadro dedicato alle Onlus della tua dichiarazione dei redditi. Per saperne di più consulta il sito www.unicef.it/cinquepermille. Col 5x1000 all'UNICEF non dai. Fai.

Invia subito un SMS al 331 40 40 655 e riceverai gratuitamente sul tuo cellulare un promemoria con il codice fiscale dell'UNICEF

Invia subito un SMS al 331 40 40 655 e riceverai gratuitamente sul tuo cellulare un promemoria con il codice fiscale dell'UNICEF.

unicef 

L'HAI VISTO?



Non perderti **GIOXO**, il gioco on-line
in collaborazione con NINTENDO, dove sviluppi
il senso della vista e ti diverti. www.gioxo.com

PARTNER:

B



HOVA

100



UNA MUCCA



ARTISSIMA

HYPNOTIC SHOW

INTERNATIONAL

THE CONTAMINATION

HOUSE OF

THINKING THROUGH CINEMA

FAIR

OF CONTEMPORARY

TYPOGRAPHY

ART

FOR THE MIND

PICK POCKET

ALMANACK

LITERATURE

TORINO

POETRY IN THE FORM OF A ROSE

URBAN BECOME PROJECT

OVAL

ALL THE BEST IS

NOVEMBER

2010

WWW.ARTISSIMA.IT

ARTISSIMA 17

5-7 NOVEMBRE
ORE 13.00, 20.00

OVAL
LINCOTTO FIERE

Fondazione Torino Museo
Regione Piemonte
Provincia di Torino

Camera di commercio
Compagnia di San Paolo
Fondazione per l'Arte
e Contemporanea CRB

Kind Spooners

WOODWARD

Author's address:

la texture

la qualità percettiva di una superficie dove non c'è una ripetizione costante ed evidente

6



Dove si incontra l'arte e la vita? La risposta, mi spiego meglio. Una questione d'arte fa, se la risposta non è ovvia, alla domanda di Vassari la cosa che mi espone di più in l'installazione di un artista (non ricordo se nome) al momento di una visita e di un'opera. La cosa funziona così: c'è una grande sala con un enorme punto bianco, il bianco è la base su cui si poggia l'opera; quello che si trova è una sorta di spazio ad un'opera d'arte. A la fine dell'opera, c'è un'opera che si trova in un'opera per la fine e si può dire che si trova in un'opera. C'è una grande sala con un enorme punto bianco, il bianco è la base su cui si poggia l'opera; quello che si trova è una sorta di spazio ad un'opera d'arte. A la fine dell'opera, c'è un'opera che si trova in un'opera per la fine e si può dire che si trova in un'opera.



il pattern

la qualità percettiva di una superficie dove c'è una ripetizione costante ed evidente
si riconosce uno schema ripetitivo e geometrico



il colore

è una sensazione percettiva.

I colori sul campo determinano

ILLUSIONE SPAZIALE

TRIDIMENSIONE

PROFONDITA'....



recorded live
Fall 1988

BIKE TOY CLOCK GIFT

FAST
TOYS



le interazioni:
con lo sfondo
tra gli elementi
(simmetria, dimensione,
ritmo e bilanciamento, movimento,
gerarchia)

figura e sfondo

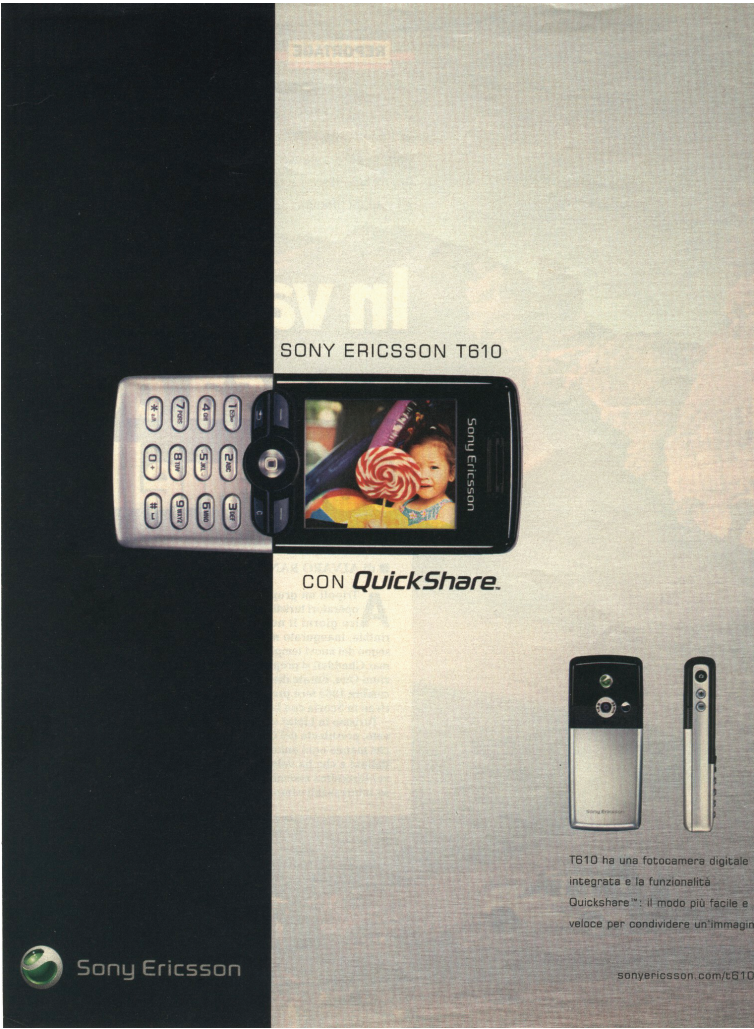
ogni figura esiste in relazione a ciò che lo circonda.

POSITIVO/NEGATIVO



TENSIONE VISIVA , MOVIMENTO







D-SIDE
CO-DESIGNED BY DAMIANI AND BRAD



NELLE BOUTIQUES DAMIANI • MILANO: VIA MONTENAPOLEONE, 10 • ROMA: VIA CONDOTTI, 64 • FIRENZE: VIA DE' TORNABUONI, 30/32R • VENEZIA: SALIZADA S. MOISÈ/SAN MARCO, 1494 • BARI: VIA SPARANO, 52 • NAPOLI: VIA CALABRITTO, 5 • PORTO CERVO: PIAZZETTA PORTO CERVO • PORTOFINO: CALATA MARCONI, 3 • TORINO: VIA LAGRANGE, 40 • VERONA: VIA MAZZINI, 59 • PARIS • MADRID • BERLIN • MOSCOW • KEE • DUBAI • TOKYO • OSAKA • FUKUOKA • HONG KONG • SEOUL • BUSAN • HONOLULU • MONTEBREY • CAMBON • SÃO PAULO • E NELLE MIGLIORI GIOIELLERIE. PER INFORMAZIONI: 800-56.56.56 - WWW.DAMIANI.IT OROLOGIO IN ACCIAIO E DIAMANTI CON CINTURINO IN COCCODRILLO IN VENDITA A PARTIRE DA 1.050 EURO. DISPONIBILE ANCHE IN ORO GIALLO.

DAMIANI

Cos'è un secondo?

una vittoria



un sentimento

sei Tu che lo decidi




FESTINA
 www.festina.com

Festina Italia - tel.: +39 02 878707

più in alto...

più in alto...

più in alto...

...più in alto, nessuna.




Da 1935 metri ★

NORDA

Acqua Minerale Naturale



Longines evidenza



Elegance is an attitude

LONGINES

L'ELEGANCE DU TEMPS DEPUIS 1852

ritmo e bilanciamento



il ritmo si ottiene **RIPETENDO** regolarmente una forma, un colore, un pattern

Si crea una composizione.

il ritmo può essere **REGOLARE, IRREGOLARE, SINCOPATICO**
BILANCIAMENTO e ritmo lavorano insieme per aggiungere stabilità e sorpresa alla
 composizione grafica

**I GIORNI DELL'ANNO
E DELLA GUERRA**
di Takamasa Aoyama
(Gremese, € 16,60)
La guerra è una condanna
di 1011 giorni prima del
Pellegrini e la saga di una
famiglia (Moro e i suoi
due figli Goro e Mito)
conosciuti in modo molto
nella rivoluzione. Rivoli,
amor non compost,
tanti. Zoriana
sul passato prossimo
fino a 1000 ripetizioni ed
eccellente narrazione.
Involontario. L'ultimo
giorno 1944 è già stata
definita come la nuova
Mito. Al. Dubio non
sarebbe un po' troppo? ★★

FUGO AMICO
di Alessandro B.
Yoshizawa
(Rizzoli, € 17,99)
Una settimana di
separazione per i coniugi
Venti. Delle vite in Africa
a lavoro il cognito
le celebrano la sua
appena morta. Amoz
invane a Tati Awa che
prese con lavoro, padre,
figli, nipoti. Percorso nel
dolore (dracante quello
del cognito Yimiyahu
che ha perso il figlio
acciso dal "fucile amico"
dei comunisti).
sulla scelta, nei sogni,
nel passato. Poi un
potente, ricitato
a due voci. ★★★

LE NOZZE
di Dorothy West
(Einaudi, € 13,00)
Anni Cinquanta, sole di
Martha Vowles, il giorno
prima delle nozze di Shelby
Cone, secondogenita
di una famiglia di medici,
simbolo della nuova
borghesia americana.
Tre prospettive e tre filoni
di personaggi, si dipinge
un affresco vivace.
Che parla di predicatori
vaganti, istintuali
disordini, em, tenenti,
libertà. Nota, la West è
stata emblema dell'ordine.
Ritornello (involontario
culturale afroamericano
anni '50). La sua editoria
Jacqueline Kennedy.

**LA FORMULA DEL
PROFESSORE**
di Tolo Ogawa (L.
Buggiame, € 13,00)
Una governance (ma
singola di un realismo
di dieci anni) che lavora
da un'ambasciata. Un
vecchiato gentile
con una memoria che
dura solo 10 minuti e che
per questo si attaca
addosso biglietti come
memoria del mondo. Ma il
centro vero sono i
numeri che spendono
più delle parole.
Capitano il baseball,
l'omicidio, gli affetti. E
l'ambasciata che se avesse
una formula, starebbe in
questo paese. ★★★

**LA CITTÀ DEI
RAGAZZI**
di Eraldo Affinati
(Mondadori, € 17,00)
-Assomiglio a una banca
cattolica. L'entusiasmo ferito.
Quattro leghisti.
Eraldo Affinati che si
scrive integra italiano
alla Città dei ragazzi di
Roma, l'eterno fondato
dal sacerdote J.P. Canoli-
Albino per gli orfani. I
suoi allievi arrivano da
paesi lontani. Ledoni,
fatti, il viaggio in Marocco
con l'aria e Cina che non
tornano le città dei ragazzi.
Affinati parla di loro
e racconta di sé, il suo
padre che muore negli
occhi dei ragazzi. ★★★

libri

A CURA DI MARCO CARRO

2 La rubrica di libri

Il ritmo delle immagini è rafforzato
dall'alternarsi di copertine scure e chiare.

MARIE CLAIRE, 2009.



"Il mio gusto è molto semplice, scelgo semplicemente il meglio". Lo dicono gli amanti del bel vivere. Il mondo è pieno di alberghi meravigliosi dove riposare e di chef da mettere alla prova: a voi la scelta. Ma sul vino accettate un consiglio. Vi raccomandiamo un Chianti Classico Gallo Nero, prodotto da una terra che da secoli ci regala vini preziosi e inconfondibili. Il Chianti Classico Gallo Nero è l'anima del Chianti Classico.



- 

© 2004 Blackwell Publishing Ltd, *Journal of Internal Medicine* 255: 103–110

il movimento

nel campo visivo il movimento serve a condurre lo sguardo del lettore da un punto all'altro, stabilendo un

PERCORSO DI LETTURA

3

ON MAY 10TH, SOME
LUCKY PERSON WILL
CRASH A PLANE INTO THE
BACK OF A PICKUP TRUCK.



THE GREAT AIRPLANE TOSS IX
TO BENEFIT THE NATIONAL KIDNEY FOUNDATION.
JOIN US SUNDAY, MAY 10TH AS THE TWINS AND WCCO
RADIO PRESENT THIS YEAR'S GREAT AIRPLANE TOSS AT
THE DOME. AFTER THE 100PM TWINS GAME, FANS CAN TAKE
AIM FOR HUNDREDS OF GREAT PRIZES, INCLUDING A 1992
SATURN AND A 1992 CHEVY PICKUP. PLUS, ALL PROCEEDS GO
NONSTOP TO THE KIDNEY FOUNDATION. SO BUY YOUR PLANES
NOW, OR BUY THEM AT THE DOME FOR \$81. WHO KNOWS!
YOU MIGHT EVEN GET TO FLY HOME IN A NEW TRUCK.

4

CREATIVITY



UTEP
ART
FACULTY
EXHIBIT
OPEN
JAN. 23-
FEB. 10.

Curated by: Mark Papp
and Peter Schuchman
University of Texas at El Paso
El Paso, Texas
Opening Reception:
Monday, January 26, 5-7pm
Gallery Hours:
Monday-Friday
10am-5pm
Special Hours: Saturday 10am-5pm
The exhibition will remain
open after hours on request.

Made in Italy

Ovunque

igi&co®
Sportiva dentro

Calzature GORE-TEX®
con Tecnologia di Prodotto SURROUND™

Leggerissime, impermeabili e traspiranti le tue igi&co
accompagneranno nella tua avventura quotidiana, adattandosi
qualsiasi condizione climatica e ambientale. Al lavoro o nel tem-
libero, con la pioggia o con il sole, con le tue calzature igi&co sa-
libera di camminare nel massimo confort. Quando vuoi. Ovunque

motiv
fragments of

NovaBell
Ceramica Gruppo Bellei
www.novabell.it

il percorso di lettura si ottiene creando

una gerarchia

mettendo più forza visiva agli elementi
che meritano di stare **al primo posto**

Le informazioni più importanti vanno segnalate,
devono costituire

il punto focale



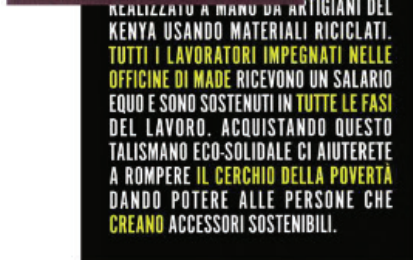
Il peso
Lettere dalle aste nere e spesse hanno una presenza forte sulla pagina, prevalgono sulla posizione e sulla dimensione nel determinare gerarchia.

PESO



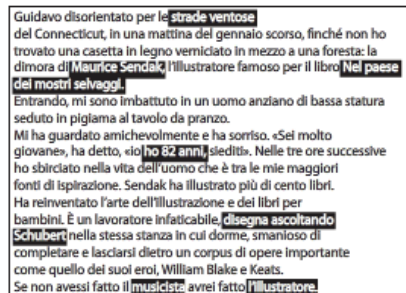
La dimensione
È davvero un importante indicatore di gerarchia: un forte cambio di dimensioni finisce per essere dominante rispetto alla posizione. Per quanto riguarda il testo è importante non solo la dimensione in punti, ma anche il disegno del carattere infatti un carattere grande e sottile emerge di meno di uno nero e grosso.

DIMENSIONE



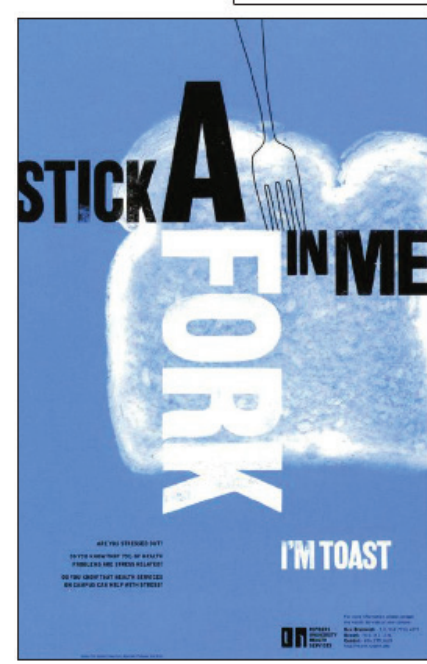
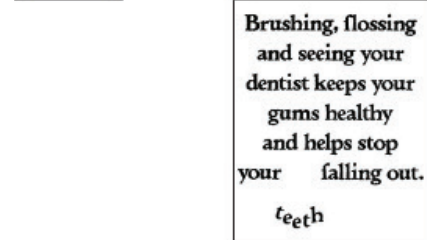
Il colore
Se il bianco contrapposto al nero crea un efficace contrasto, anche il grigio può diventare colore; ma un pezzo di testo in un colore vivace diventa predominante tra gli elementi presenti, sempre in relazione alla sua dimensione, al peso e allo stile.

COLORE



Il contrasto
Un forte contrasto separa il fondo dal primo piano. La separazione sarà enfatizzata dall'uso di contorni, ombre forti, e da ogni altra combinazione di questi effetti.

CONTRASTO

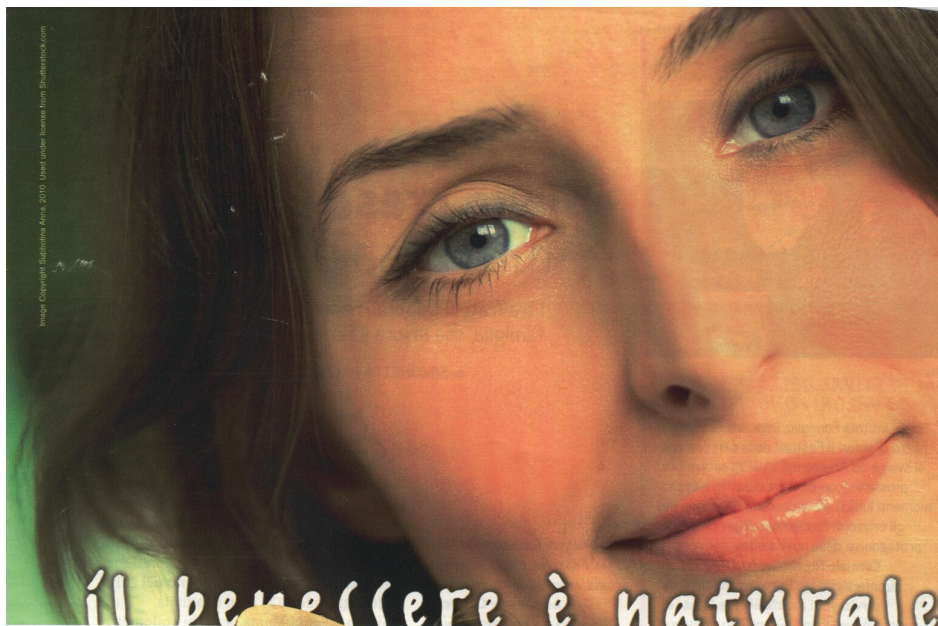


L'orientamento
La deviazione dalla linea standard di base, che è orizzontale, introduce un'impressione di movimento e impone dinamismo al testo. È una scelta che va contro l'andamento comune della scrittura, specie se si scrive in verticale, e da sola non sostituisce il buon design: ci deve essere sempre una logica di progettazione.

ORIENTAMENTO

struttura portante

Image Copyright: Shutterstock Photo, 2010. Used under license from Shutterstock.com



il benessere è naturale

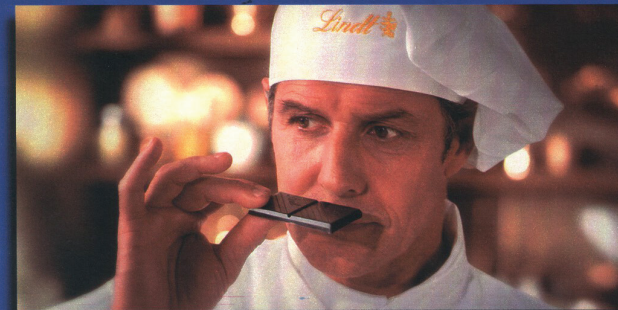
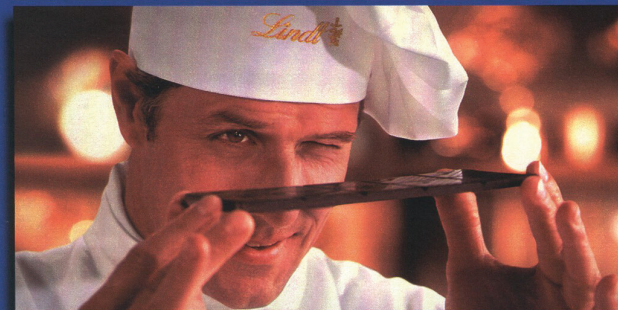


- Plantare Intercambiabile Sughero Naturale
- Forma Anatomica
- Fodera in Pelle

Servizio Clienti
0444.276004
www.grunland.it

GRÜNLAND

il benessere è naturale



Lindt
EXCELLENCE

AL TATTO
PERFETTO E OMOGENEO

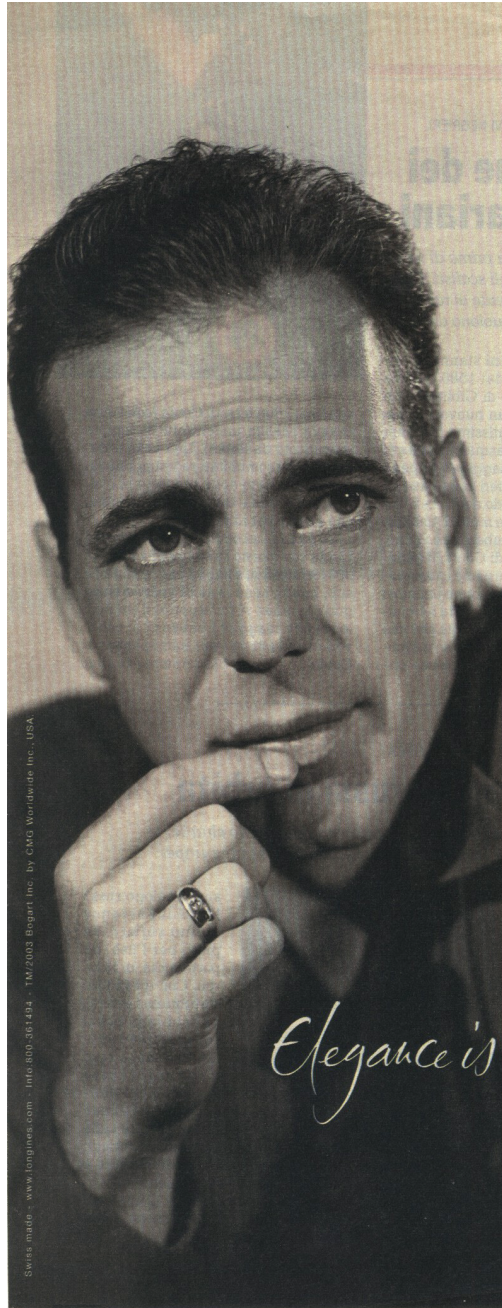
ALLA VISTA
LUCENTE E SOTTILE

ALL'OLFATTO
PIENO E PERSISTENTE

DA GUSTARE LENTAMENTE
BENVENUTI NEL MONDO
DEI GOURMET.

Lindt

LA PASSIONE SVIZZERA
PER IL CIOCCOLATO



Swiss made - www.longines.com - info 800 361434 - TM 2003 Bogart Inc. by CAG Worldwide Inc., USA

Elegance is an attitude



Longines evidenza

LONGINES

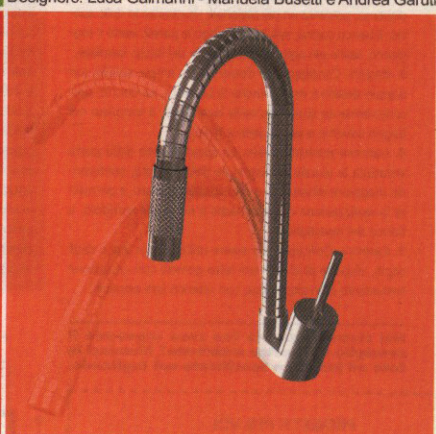
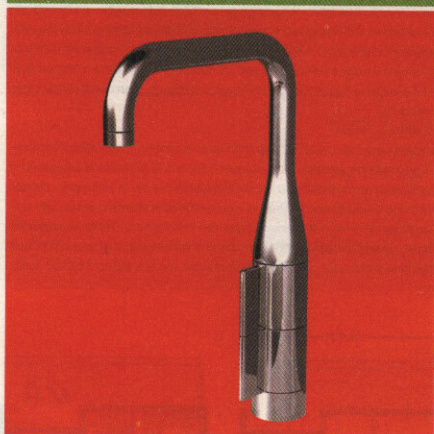
L'ELEGANCE DU TEMPS DEPUIS 1832

struttura modulare

KITCHEN



Designers: Luca Galmarini - Manuela Busetti e Andrea Garuti



IB RUBINETTERIE Spa - Via dei Pianotti 3/5 25068 Sarezzo (BS) Tel +39.030.802101 www.ibrubinetterie.it - info@ibrubinetterie.it

I nostri prodotti sono in esposizione e vendita in Italia in tutte le show-room Casabagno - www.casabagno.com





Per una volta, niente trucco.

*Amo truccarmi,
ma oggi ho voglia di una luce diversa,
per questo ho scelto un gioiello unico.
Come me.*



Alfieri & St. John
Alta gioielleria italiana.

Collana
in oro e diamanti
da £ 1.956.000

Servizio Clienti 800.76.76.76



Samsonite