

















ANGOLI CORRISPONDENTI



Campo

Contro campo



Angolo
di campo

Angolo
di campo

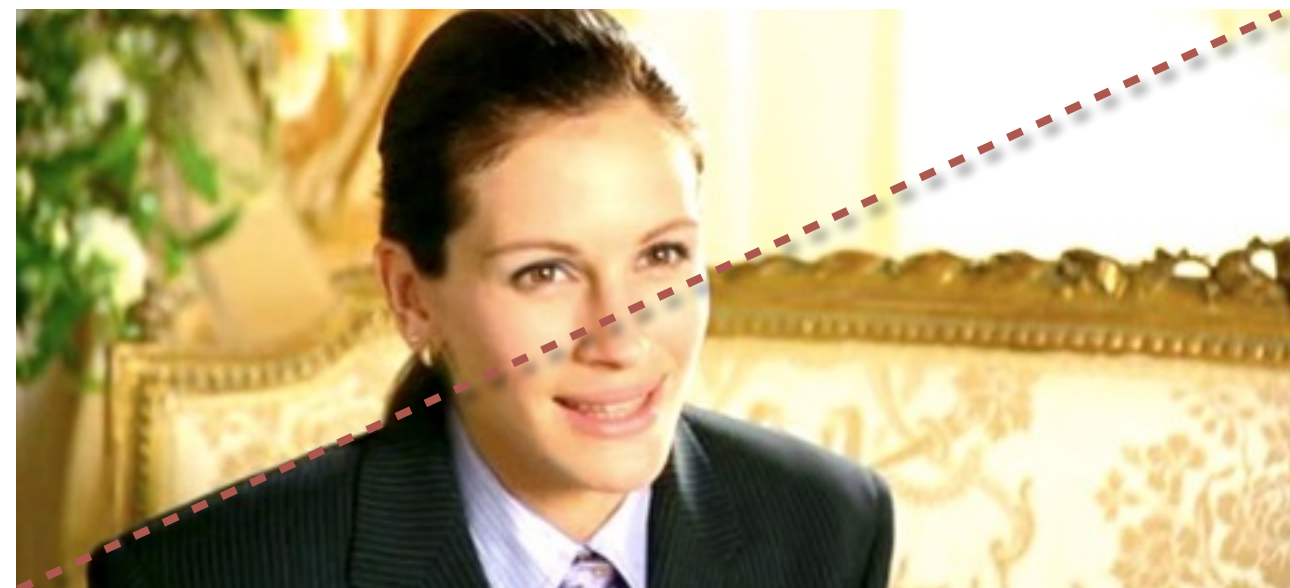








Ok!



PRINCIPALI TIPI DI OBIETTIVI e LORO CARATTERISTICHE e USI

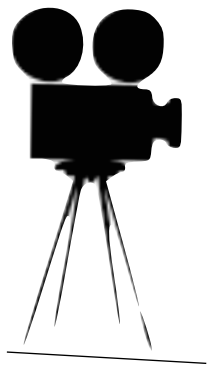
Obiettivo NORMALE



- Caratteristiche: si chiama così perché ha un angolo di campo ampio quanto quello dell'occhio umano. Le immagini risultano abbastanza a fuoco. La profondità di campo è abbastanza buona.
- Uso: era l'obiettivo comunemente usato nelle macchine fotografiche analogiche.

PRINCIPALI TIPI DI OBIETTIVI e LORO CARATTERISTICHE e USI

Obiettivo GRANDANGOLO

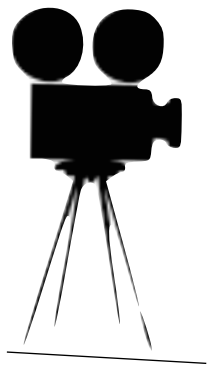


- Caratteristiche: si chiama così perché ha un angolo di campo più ampio di quello dell'occhio umano. Le immagini risultano perfettamente a fuoco. La profondità di campo è quindi ottima.

- Uso: Se usato in ambienti piccoli ha l'effetto di ampliare lo spazio. In presenza di persone o cose si vedono più lontani rispetto a quanto lo siano nella realtà.

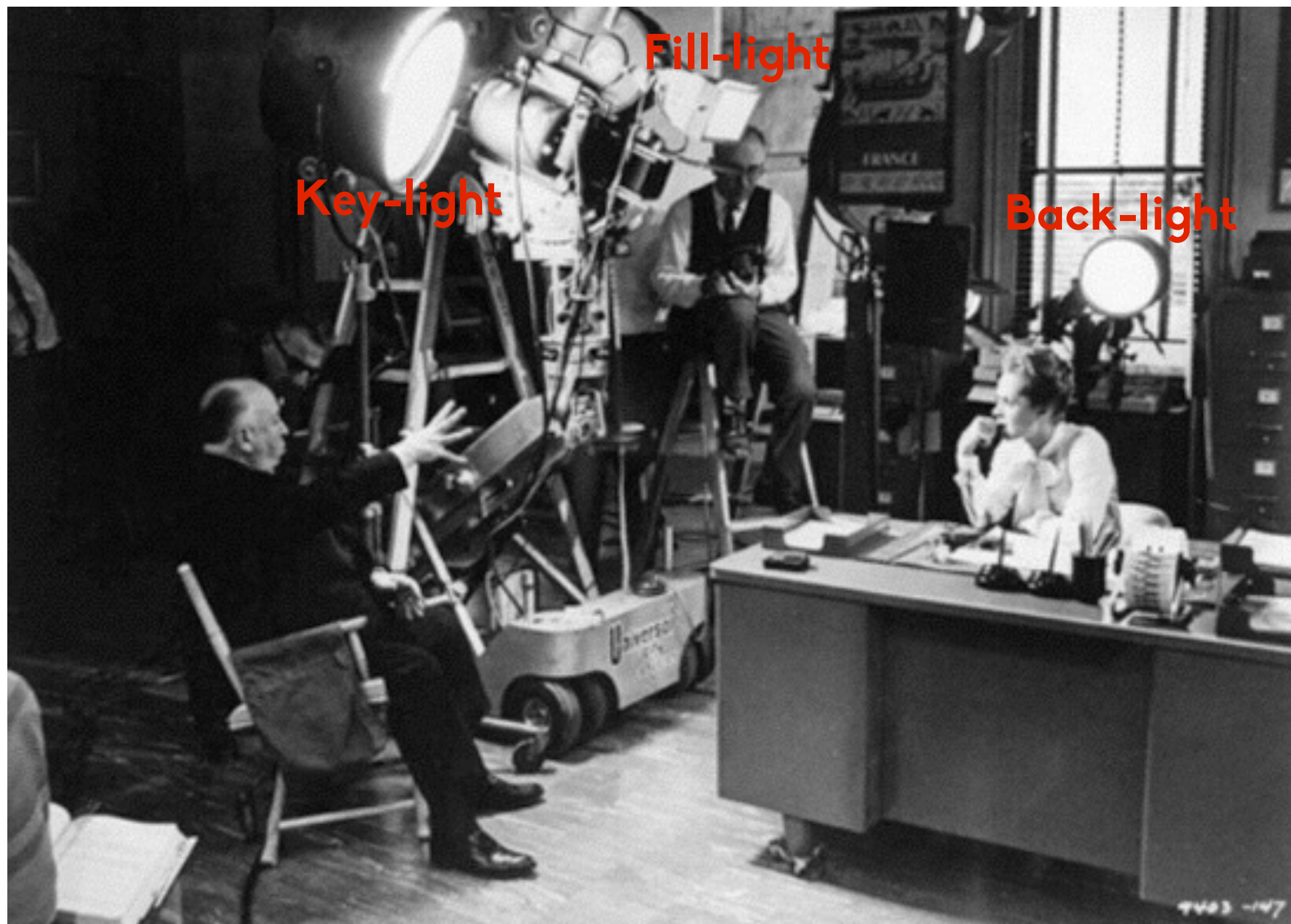
PRINCIPALI TIPI DI OBIETTIVI e LORO CARATTERISTICHE e USI

Obiettivo TELEOBIETTIVO



- Caratteristiche: ha un angolo di campo minore di quello dell'occhio umano. Ha scarsa profondità di campo.
- Uso: Il soggetto sembra più vicino di quanto lo sia realmente. Ha la tendenza a schiacciare i soggetti uno sull'altro (schiacciamento dei piani).

MODELLO CLASSICO, detto anche AMERICANO di ILLUMINAZIONE



PRINCIPALI TIPOLOGIE DI INQUADRATURE

PIANI



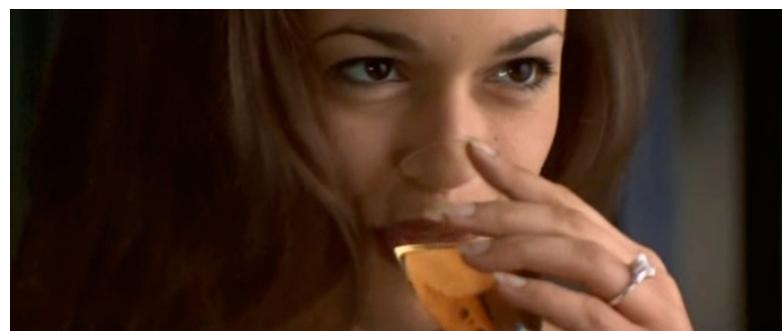
Figura intera (F.I.)



Piano Americano (P.A.)



Primo Piano (P.P.)



Primissimo Piano (P.P.P.)



Mezzo Primo Piano (M.P.P.)



Dettaglio (Dtg.)

PRINCIPALI TIPOLOGIE DI INQUADRATURE

CAMPI



Campo Lungo (C.L.)



Campo Lunghissimo (C.L.L.)



Campo Medio (C.M.)



Campo Totale (C.T.)

LEGENDA DEI FILM



1



2



3



4



5



6



7



8



9



10

1 - Goodbye Lenin;
2 - West Side Story;
3 - French Kiss;
4 - La guerra dei Roses;
5 - L'arco;



11



12

6 - Notting Hill;
7 - 8 - La mia Africa;
9 - Il socio;
10 - La guerra dei Roses;
11 - 12 - Quarto potere